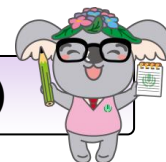


# 「自主的・主体的な区政運営」のための予算(概要)



## 1 平成28年度の執行計画

(単位：千円)

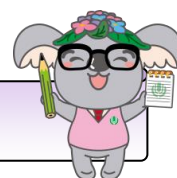
区 分	予 定 額	主 な 事 項
地域で支えあうまちづくり	3,448	・防災・交通安全・防犯・子どもたちの健全育成 1,678
		・子育て家庭の交流支援、児童虐待の防止など 982
		・高齢者の見守り支援、認知症の方と家族の支援、障害のある方の自立支援など 788
千種区の魅力を活かしたまちづくり	5,394	・区民まつりなど千種区の特色や魅力を活かした区民との協働まちづくり 4,433
		・マスコットキャラクター「こあらっち」のPR 536
		・ペットの飼い主マナーの向上 425
利用しやすい、信頼される区役所づくり	454	・お客様満足度向上のための職員接客研修の実施 250
		・窓口環境の整備やなごやかな待合スペースづくり 204
区政運営方針の策定・公表	968	・区民意識調査や区民会議の実施 530
		・区政運営方針の公表・PR 438
合 計	10,264	

## 2 平成27年度の執行状況

(単位:千円)

区 分	執 行 額	主 な 事 項
地域で支えあうまちづくり	2,902	・防災・防犯・交通安全・子どもたちの健全育成 1,416
		・子育て家庭の交流支援、児童虐待の防止など 815
		・高齢者の見守り支援、高齢者のいきいき活動支援、認知症の方と家族の支援、障害者自立支援など 671
千種区の魅力を活かしたまちづくり	5,427	・区民まつりなど千種区の特色や魅力を活かした区民との協働まちづくり 4,541
		・マスコットキャラクター「こあらっち」のPR 470
		・ペットの飼い主マナーの向上 416
利用しやすい、信頼される区役所づくり	406	・お客様満足度向上のための職員接客研修の実施 204
		・窓口環境の整備やなごやかな待合スペースづくり 202
区政運営方針の策定・公表	879	・区民意識調査や区民会議の実施 443
		・区政運営方針の公表・PR 436
合 計	9,614	

# 平成 28 年度 区内の主な行事・取り組み



月	日	行事等	場所	担当課
5	29(日)	千種区総合水防訓練	平和公園メタセコイア広場 上野小学校	総務課
6	4(土)	環境デーなごや 「千種区クリーンキャンペーン」	区内全域	地域力推進室
	10(金)	女性会チャリティーバザー (環境バザー)	区役所講堂	地域力推進室
7	1(金)	千種区を明るくする運動推進大会	区役所講堂	総務課
	中旬	参議院議員通常選挙	各投票所	総務課
	中旬	夏の青少年をまもる運動 千種区子ども安心週間	区内全域	地域力推進室
9	4(日)	千種区総合防災訓練	自由ヶ丘小学校	総務課
	20(火)	交通安全区民総決起大会	区役所講堂	地域力推進室
	中旬	敬老の日 関連行事	各学区会場	福祉課
10	2(日)	第 27 回千種区民まつり	平和公園 メタセコイア広場	地域力推進室
	8(土) 9(日)	秋のいけがな展	区役所講堂	地域力推進室
	14(金) ~16(日)	区民総合美術展	区役所講堂	地域力推進室
11	12(土)	認知症についての市民シンポジウム	区役所講堂	福祉課
	23(水・祝)	家族ジョギング・ウォーキング大会	平和公園 メタセコイア広場	地域力推進室
12	中旬	冬の青少年をまもる運動 千種区子ども安心週間	区内全域	地域力推進室
		青少年育成区民大会	区役所講堂	
1	8(日) 9(月・祝)	成人の日 記念式典	各学区会場	地域力推進室
	下旬	明るい選挙千種区推進のつどい	区役所講堂	総務課
2	26(日)	なごやかウォーク千種	区内	地域力推進室

## 日曜窓口

実施時間 8:45~12:00

(※平成 29 年 3 月 26 日は、8:45~14:00)

毎月 1 回 原則第 1 日曜日に、転入・転出  
に関する窓口業務を行っています。

平成 28 年

6月5日 / 7月3日 / 8月7日 / 9月11日 / 10月2日 / 11月6日 / 12月4日

平成 29 年

1月8日 / 2月5日 / 3月5日・19日・※26日

\* 上記実施日程は、やむを得ず変更又は中止となる場合がありますのでご了承下さい。

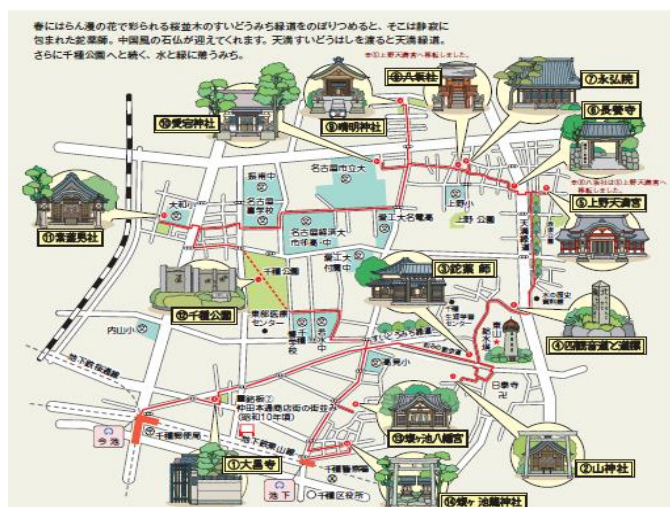
# 千種区の官公署(所)紹介



名称	所在地	電話
千種警察署	千種区覚王山通8-6	753-0110
千種消防署	千種区希望ヶ丘2-6-21	764-0119
千種土木事務所	千種区桜が丘16	781-5211
千種環境事業所	千種区香流橋一丁目1-77	771-0424
上下水道局千種営業所	千種区振甫町3丁目34-2	722-8750
上下水道局東部管路センター	千種区振甫町3丁目32-1	721-2251
千種図書館	千種区田代町字瓶杵1-137	781-7431
東山総合公園	千種区東山元町3-70	782-2111
千種区社会福祉協議会	千種区西崎町2-4-1 (在宅サービスセンター内)	763-1531

## 「千種区史跡散策路」

①	古井の里と丸山村めぐり (6.0km)
②	千種公園とみずのみちめぐり(7.5km)
③	覚王山・四谷めぐり (5.5km)
④	山口街道と民俗史跡めぐり (6.0km)
⑤	平和公園文化人墓碑めぐり (4.5km)

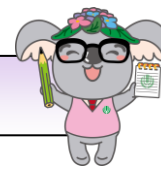


② 千種公園とみずのみちめぐり(7.5km)

区内には5つのコースがあります。

コース図は、千種区のウェブサイトからダウンロードできます。

# 千種区役所のご案内



組 織		主 な 業 務 内 容		電 話
区 役 所	総 務 課	庶 務 係	講堂・庁舎管理	753-1811
			住居表示 自動車臨時運行許可 忘れ物	753-1813
		防 災 担 当	災害対策	753-1923
		統 計 選 挙 係	各種選挙 統計調査	753-1816
	企 画 経 理 室		区政運営の企画・総合調整 区まちづくり基金	753-1932
	地 域 力 推 進 室	地 域 力 推 進 係	安心・安全で快適なまちづくり 交通安全 区民まつり 広報なごや	753-1821～ 753-1824
			生涯学習担当	スポーツ・文化活動 青少年健全育成 成人式
	市 民 課	戸 籍 係 住 民 記 録 係	戸籍 住民票 印鑑登録 外国人住民 マイナンバーカード	753-1895
			小中学校の就学	753-1898
	民 生 子 ども 課	民 生 子 ども 係	児童福祉 保育園 児童手当	753-1841
			子ども家庭支援担当	女性相談 子ども家庭支援
		保 護 係	生活保護	753-1835
	福 祉 課	福 祉 係	敬老手帳 敬老パス 介護保険給付	753-1834
			高齢者の生活支援 老人ホーム等の案内	753-1838
		障 害 担 当	身体障害者手帳 愛護手帳 障害各種手当・減免	753-1844
		介 護 保 険 係	要介護認定	753-1848
	介護保険料 介護保険被保険者証		753-1828	
	保 険 年 金 課	管 理 係	国民年金	753-1902
国民健康保険料の納付			753-1908	
保 険 係		国民健康保険 後期高齢者医療	753-1904	
		医療費助成	753-1907	
保 健 所	企 画 調 査 係		母子健康手帳	753-1962
	医 療 監 視 担 当		医療施設等の届出	753-1963
	生 活 環 境 課	環 境 衛 生 担 当	ネズミ・昆虫等の相談 改葬許可の申請	753-1973
		食 品 獣 疫 担 当	飲食店の営業許可 犬の登録	753-1971
	保 健 予 防 課	保 健 感 染 症 係	歯科・栄養・心の相談 乳幼児健診 医療給付	753-1981
		健 康 づ くり 担 当	感染症対策 予防接種 がん検診等健康づくり	753-1982
保 健 看 護 担 当		地域の健康相談 子育て相談	753-1984	
栄 市 税 事 務 所	千種区税務窓口	税務証明 市民税申告 原動機付自転車標識交付	959-3300	

あじさいプラン（千種区区政運営方針）について皆さまのご意見・ご提案をお寄せください。  
今後の区政運営に活かしてまいります。

〒464-8644

名古屋市千種区覚王山通8丁目37番地

千種区役所区政部企画経理室 電話：052-753-1932 F A X：052-753-1924

E - m a i l：a7531932@chikusa.city.nagoya.lg.jp

ウェブサイト：http://www.city.nagoya.jp/chikusa

名古屋市千種区

検索