

ぼうはん こども防犯ドリル

よ なか
世の中には、こどもを誘拐したりする悪い人がいます。
はんざい ひがい
犯罪の被害にあわないように、自分を守りましょう。

つぎ
さて、次のようなとき、キミならどうする?
ひと いっしょ ちょうせん
おうちの人と一緒に挑戦してみよう!

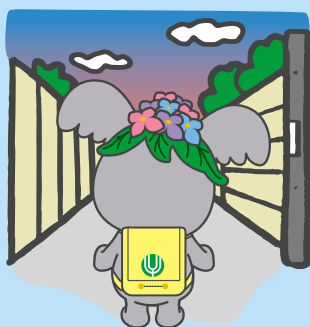


1 「お母さんが事故
にあったから一緒に
びょういん
に病院にいこう」と、知ら
ない人が車から声をかけ
てきた。
キミなら どうする?



- ① 急いで車に乗って、お母さんの
びょういん
病院に連れていってもらう
- ② 車に乗る前に、近づいて詳しい
はなし おし
話を教えてもらう
- ③ 車が進む反対の方向に走って
に いえ かけ かくにん
逃げ、家に帰って確認する

2 ともだち いえ
友達の家からの
かえ みち
帰り道。
くら
暗くなってきて、早く帰
らないと怒られちゃう。
どの道で帰る?



- ① 薄暗くて、人が少ない近道
- ② 遠回りだけれど、人がたくさんいる
あか みち
明るい道
- ③ 家が少なく、空き地が多い近道

3 かぞく する
家族が留守の
いえ
家に、ひとりで
かえ
帰ってきた。
キミならどうする?



- ① 周りを確認して、静かにゆっくり
いえ はい
家に入る
- ② さっと急いで、家の中に入る
- ③ 周りを確認して、「ただいま」と
い いえ はい
言って家に入る

