

西区栄生学区

災害避難行動マップ

各町内会の避難先

地震時は茶色と緑の経路で
栄生小学校へ避難!



水害時は水色と緑の経路で
各町内会の避難先へ避難!



- | | |
|-------------------|--------------|
| 松西1北、松西1南、松前1、松前3 | 栄生コミュニティセンター |
| 千田上更、緑場1、緑場2北 | 西文化センター |
| 松西2北、松西2南 | 枇杷島スポーツセンター |
| その他の町内会 | 栄生小学校 |

白山温泉

- 入浴の提供
- 生活用水(井戸水)の提供
- 敷地、施設の提供など



災害時に役に立つもの

1. コンビニエンスストアなど



このステッカーが貼ってある店舗は、「災害時帰宅支援ステーション」です。災害時の帰宅困難者にトイレや避難スペースの提供など災害時に可能な範囲で支援が得られます。

2. 地域防災協力事業所

災害時に地域に対して支援協力してくれる事業所です。

3. 公衆電話

NTTが設置する公衆電話は、災害時には優先的につながり、状況に応じて無料になります。ただし、国際電話は使えません。

4. 下水道直結式 仮設トイレ

マンホールに直結できる仮設トイレです。避難所のトイレ不足を補います。



このマンホールが目印です。

5. 地下式給水栓

給水を確保するための設備で、使用時に必要な道具は小学校や中学校に保管してあります。



仮設給水栓も給水を確保するための設備です。災害時に上下水道局や協力企業が出動し、設置します。

トヨタ産業技術記念館

- 一時的な避難場所の提供
- 救助用資機材の提供



気をつけて!

- 空き家**
耐震性が低いと倒壊しやすく、無人のため火災延焼の危険性あり
- 古いブロック塀**
大きな地震により倒壊する危険があるため近づかない
- 狭い道**
近くの家が倒壊した時、道がふさがれて通りにくくなる可能性あり
- 電線**
切れた電線は停電時でも感電の危険があるので、絶対に近づかない
- ふたのない側溝**
大雨で道路が冠水した時、足を踏み外して転倒する危険性あり

凡 例

- | | |
|-----------|-------------|
| 指定緊急避難場所 | 地下式給水栓 |
| 指定避難所 | 仮設給水栓 |
| 一時集合場所 | 下水道直結式仮設トイレ |
| 地域防災協力事業所 | 公衆電話 |
| 自治会倉庫 | AED |
| 避難経路の例 | 街頭消火器 |
| ブロック塀 | 狭い道 |

指定緊急避難場所

(命を守るため、災害の危険から逃げるための場所)

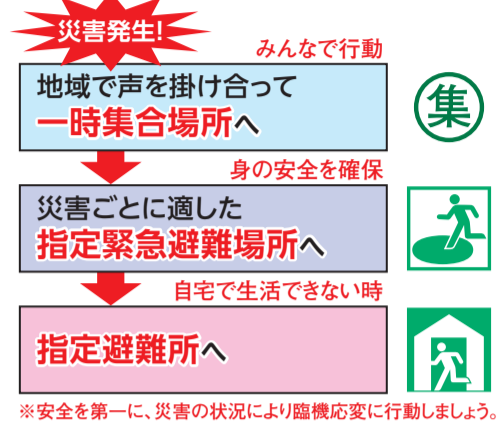
- | | | |
|--------------|-------------|-------|
| 栄生小学校 | 洪水・内水はん濫・高潮 | 2階以上 |
| | 地震の揺れ | グラウンド |
| 栄生コミュニティセンター | 洪水・内水はん濫・高潮 | 2階以上 |
| 西文化センター | 洪水・内水はん濫・高潮 | 2階以上 |
| 枇杷島スポーツセンター | 洪水・内水はん濫・高潮 | 2階以上 |

指定避難所

(一定期間避難生活を送るための場所)

- 栄生小学校
- 栄生コミュニティセンター
- 西文化センター
- 枇杷島スポーツセンター

避難行動の流れ



※安全を第一に、災害の状況により臨機応変に行動しましょう。

火災時

広域避難場所
押切公園

町内会の一時的集合場所

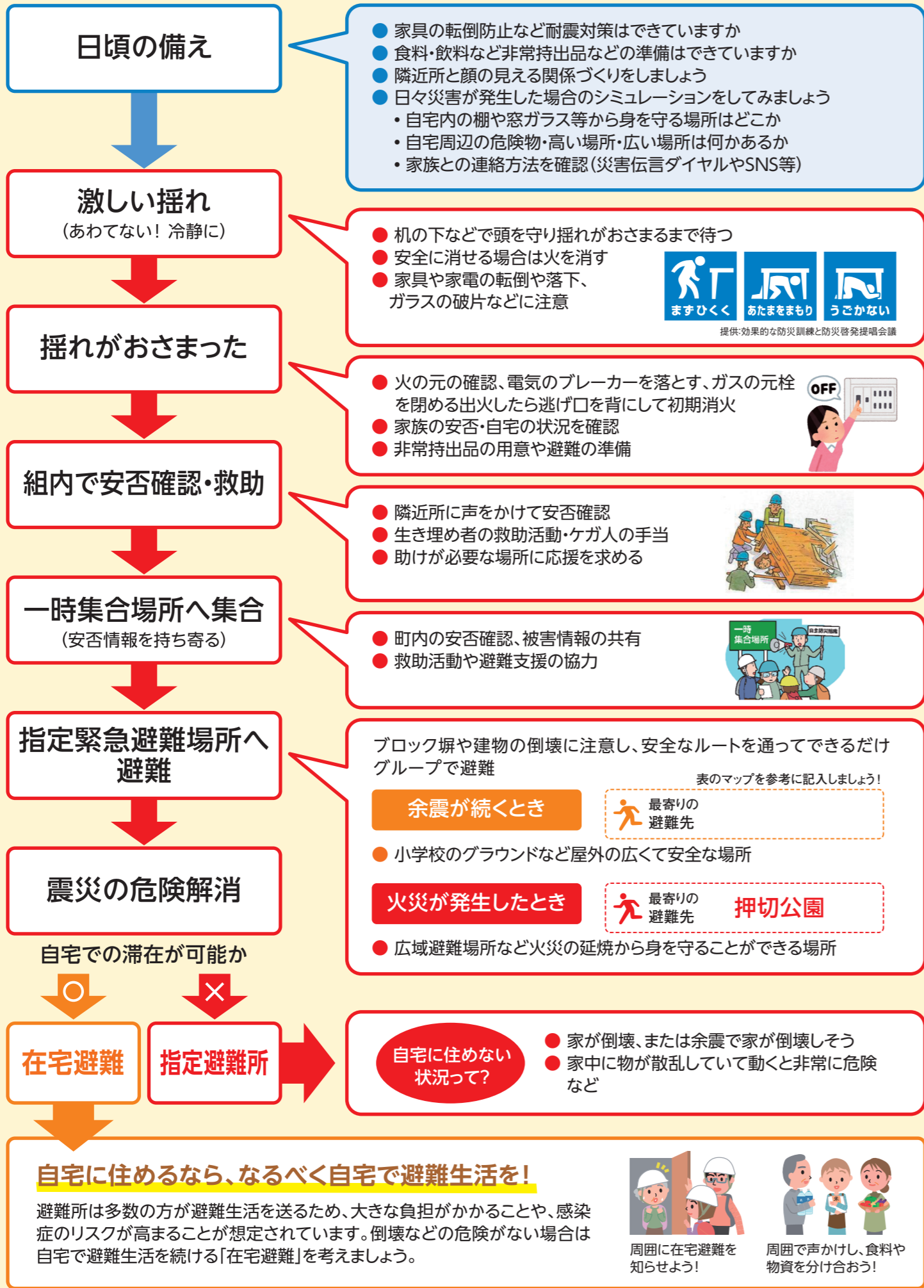
株式会社リタケカンパニーリミテド

(則武新町三丁目1番36号)

- 救助用資機材の提供



地震への備えと対応



風水害への備えと対応



地震・風水害共通 備蓄物資・非常持出品の準備

避難生活に必要なものを備蓄

電気やガス、水道などが止まっても生活できるように**7日分程度**、家族の人数も考慮して備蓄しましょう。

- 非常食、常温で保存のきく食品
- 飲料水(ひとり1日3リットル)
- 持病の薬、常備薬
- トイレ用品
- 燃料(カセットボンベなど)



命を守るために必要な持出品を用意

いざというときにすぐに出せるように、3日分の食料や衣服など必要なものをリュックなどにいれて用意しましょう。

