

中村区諏訪学区 震災避難行動マップ

この震災避難行動マップは、大規模地震が発生した場合を想定して、諏訪学区のみなさんが、お住まいの地域の危険箇所や避難経路などについて話し合い、作成したものです。
この震災避難行動マップをもとに、“いざ”という時どんな行動をとればよいのか日頃から考えておきましょう。

役に立つもの

1. コンビニエンスストアなど



このステッカーの貼ってある店舗は、「災害時帰宅支援ステーション」として、公共交通機関が不通となったとき、徒歩で帰宅しようとする人々を支援する店舗です。トイレや避難スペースの提供など災害時に可能な範囲で支援協力が得られます。

2. 地域防災協力事業所

災害時に地域に対して支援協力してくれる事業所です。

3. 公衆電話

NTTが設置する公衆電話は、災害時には優先的につながり、状況に応じて無料になります。ただし、国際電話は使えません。

4. 災害救援自動販売機

対象となる自動販売機には、停電時でも飲料提供ができることが説明された看板がついています。

5. 下水道直結式仮設トイレ

マンホールに直結できる仮設トイレです。避難所のトイレ不足を補います。



地域防災協力事業所一覧

- 日比津温泉 (入浴、生活用水の提供)
- 日比津石油本陣通給油所 (資器材の提供)
- 古澤自動車 (資器材の提供)
- みのり幼稚園 (一時的な避難場所を提供)
- 山本薬品産業 (資器材の提供)
- 小出モーターズ (資器材の提供)

避難所一覧

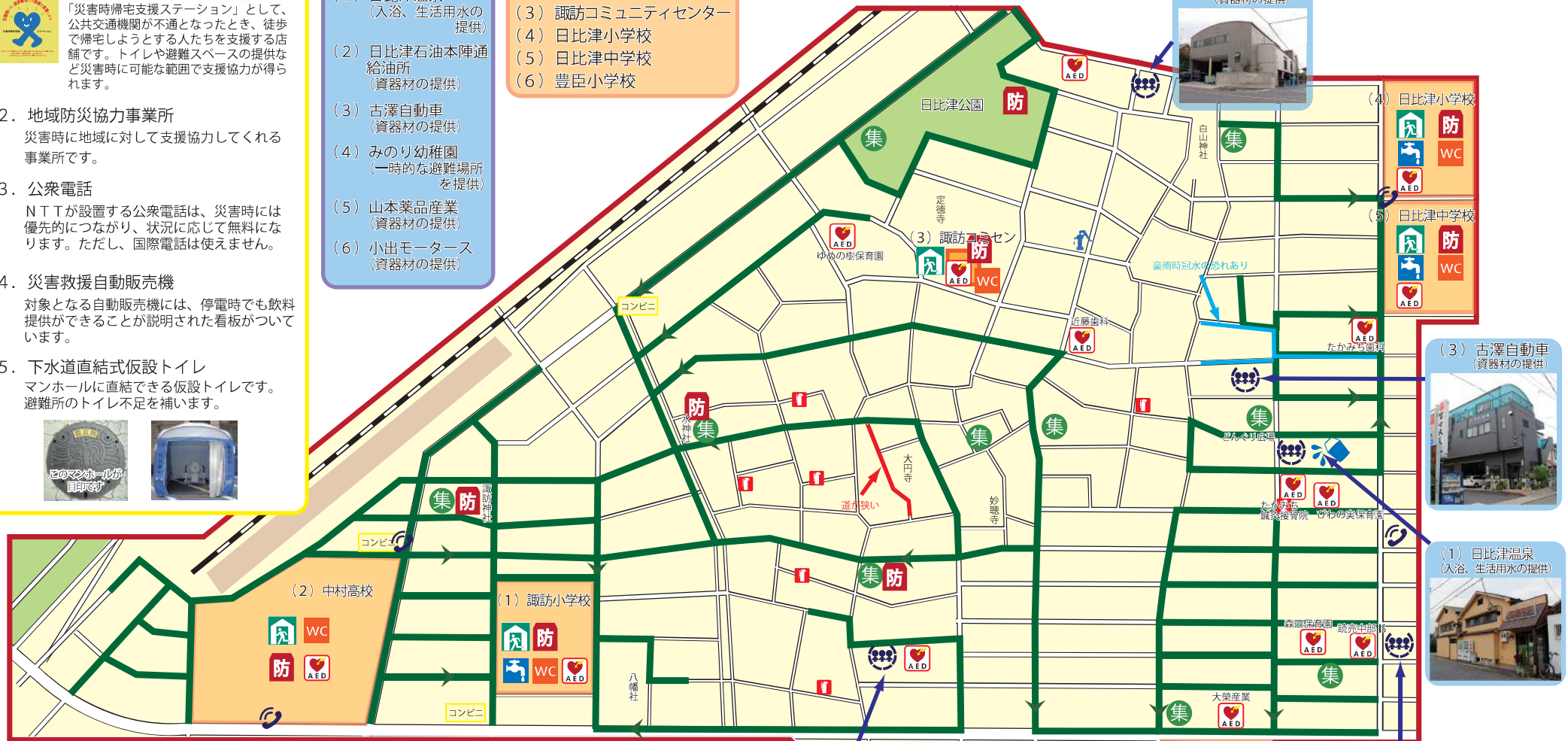
- 諏訪小学校
- 中村高校
- 諏訪コミュニティセンター
- 日比津小学校
- 日比津中学校
- 豊臣小学校

町内会の一時集合同所

諏訪学区の避難ルート (例)

高道町 3丁目西部	日比津中
高道町 6丁目	
日比津 1区	日比津 2区
日比津 3区	日比津 5区
日比津 6区	諏訪小
諏訪西	
森田町	森田町中部
	豊臣小

- 各町内会の一時集合同所へ集合し、火災や建物倒壊に注意しながら避難しましょう。
- 災害の状況により、上記にかかわらず臨機応変に行動しましょう。
- 高齢者や障害のある方など移動に時間のかかる方は、地域で協力して避難できるよう申し合わせておきましょう。
- 自宅の被害が少ない場合は、なるべく自宅で生活しましょう。



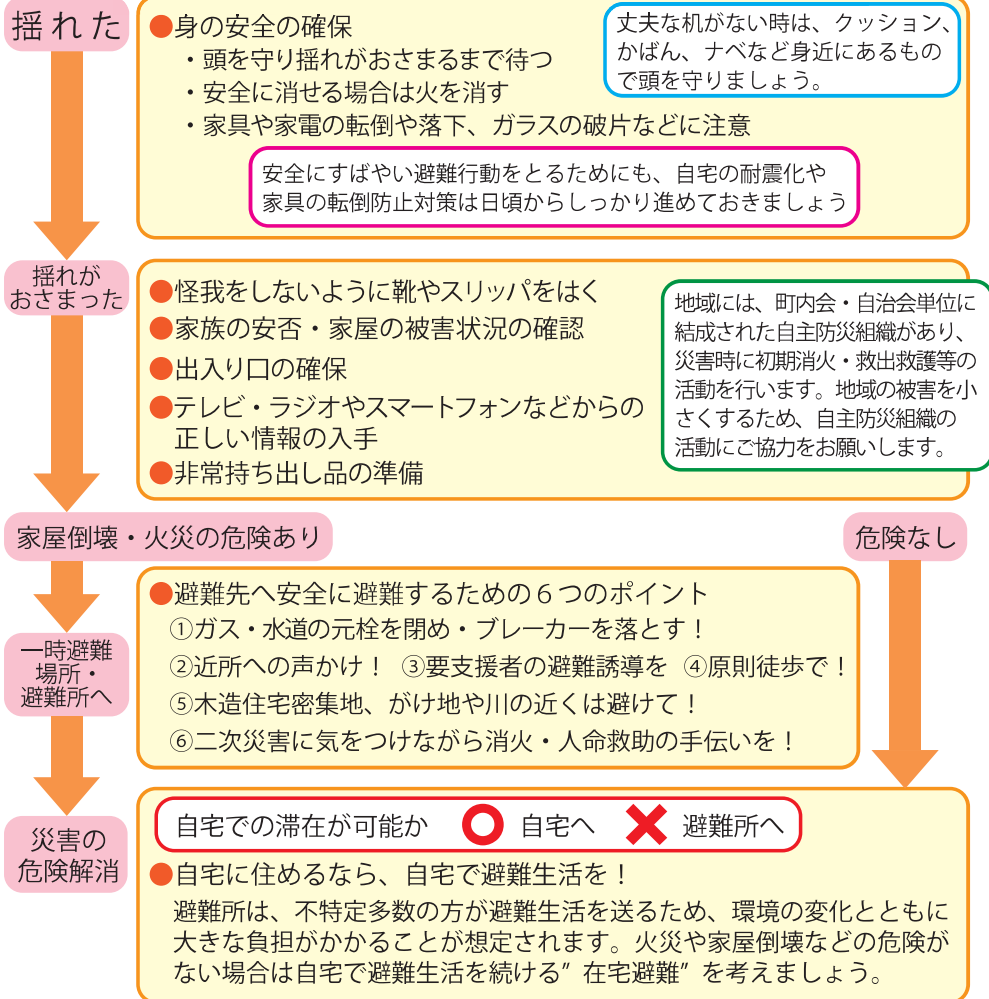
● 凡例			
避難所	地下式給水栓	地域防災協力事業所	避難経路の例
公衆電話	井戸	災害応急用井戸	AED (自動体外式除細動器)
防災倉庫	街頭消火器	下水道直結式仮設トイレ (マンホールトイレ)	一時集合同所



中村区諏訪学区 災害時の特性と対策

南海トラフ巨大地震が発生した場合、名古屋市の中でも比較的強い震度6強の揺れが想定されます。まずは身を守りましょう。このときに怪我をしないよう、日頃から家具の転倒防止などの耐震対策に努めましょう。また、古い木造家屋が密集している箇所では火災によって倒壊する建物が道を塞ぎ、強い熱風が吹き荒れます。さらに液状化現象が起きる可能性も高くなっています。建物が傾いたり、路上に泥水が溢れ出し、通ることができなくなります。これらを踏まえ、適切な避難先と、そこまで安全にたどり着くための経路をあらかじめ考えておきましょう。

地震発生！ 災害時の対応



一人では逃げるのが難しい方への対応

過去の災害では、周囲からの「声かけ」と「避難の手伝い」が、下記のような高齢者や障がいのある方などの避難行動を早めました。日頃から一人では逃げるのが難しい方を把握し、地域みんなで、いち早く避難行動が取れるよう協力しましょう。

情報の入手や判断が難しい方

(例えばこんな方)

目が見えない方、耳の聞こえない方、認知症の方、知的障がいのある方、日本語が苦手な外国人、ひとり暮らしの高齢者や高齢者のみの世帯など

(対応方法)



移動が難しい方

(例えばこんな方)

普段、杖・押し車・車椅子などを使っている人、寝たきりの人、けが人、病人、妊婦さんなど

(対応方法)



避難の時の豆知識

非常持ち出し袋を準備しましょう！

水や食料等を用意しておきましょう

7日分

程度用意しましょう。

保存がきく食品（自分が食べやすいもの）

常備薬（持病の薬を含む）

飲料水（ペットボトル）

1人1日3リットルが目安です。また、水分の多い食品（ゼリーなど）と組み合わせることで量を減らすことができます。

内3日分程度は非常持出品へ。

避難する時に持っていくもの

防災用品

- 携帯ラジオ
- ヘルメット・防災ずきん
- 軍手
- マスク

照明灯

- 懐中電灯（電池含む）
- マッチ・ライター

食器類

- はし・スプーン
- 紙皿・紙コップ

衣料品

- 衣類（着替え）
- タオル（大小2種類）

貴重品

- 現金（小銭も必要）
- 預（貯）金通帳の写し
- 健康保険証・免許証の写し
- カード類
- 認印・印鑑など

医療用品

- 三角きん
- ばんそうこう
- ウェットティッシュ（ティッシュ）
- お薬手帳の写し

便利用品

- 包帯・ガーゼ
- 消毒薬
- 筆記用具
- 新聞紙
- 携帯用トイレ
- ゴミ袋
- キッチン用ラップ
- 使い捨てカイロ
- 雨具
- 手動携帯電話充電器